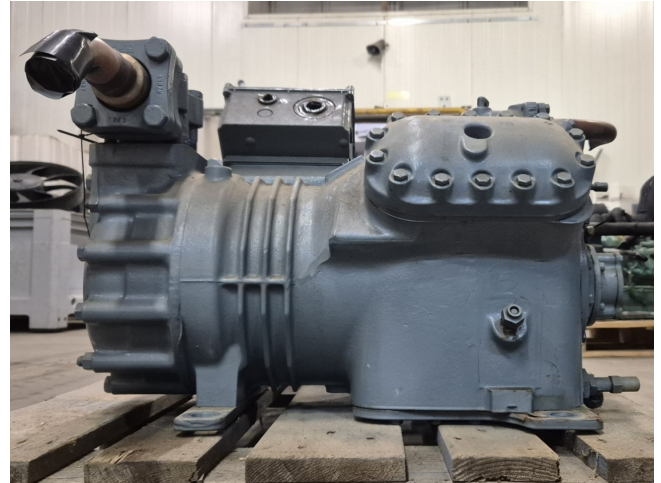


DWM D8RH1-2500-AWM/D

Specifications

Hersteller	DWM
Typ	D8RH1-2500-AWM/D
Kältemittel	Freon
kW at 0°C/+40°C	73,9*
kW at -5°C/+40°C	62,0
kW at -10°C/+40°C	51,6
kW at -20°C/+40°C	42,4
kW at -30°C/+40°C	27,6
Schauglass	✓
m3 / h	71 m ³ /h
Bemerkungen	*Capacity based on +5°C/+40°C
Größe	700x560x500 mm (LxWxH)
Stock	1



Description

Used DWM D8RH1-2500-AWM/D

Gebrauchter halbhermetischer Kolbenkompressor DWM D8RH1-2500-AWM/D mit Freon-Betrieb und Schauglas. Die Fördermenge beträgt 71 m³/h.

